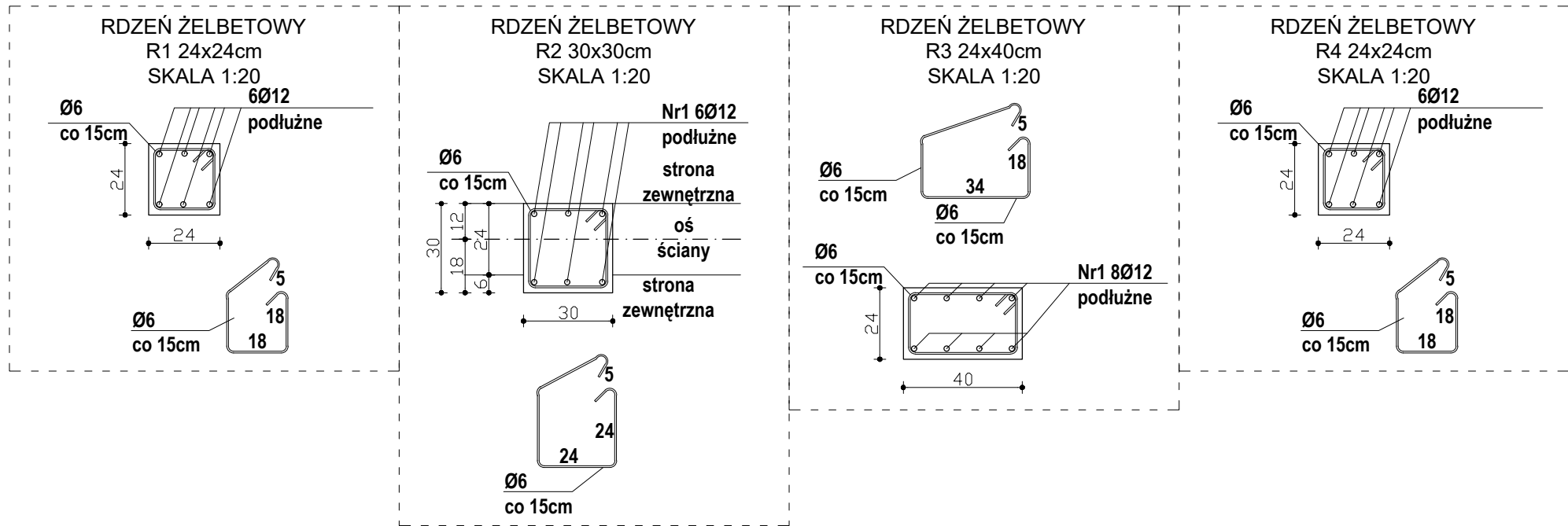


PROJEKT ARCH-BUDOWLANY

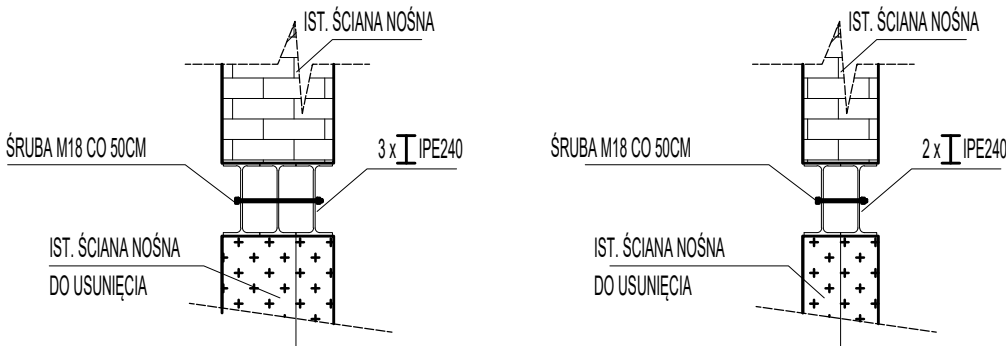
DETALE KONSTRUKCYJNE PRZYZIEMIA

1 : 20



NALEŻY ZAPEWNIĆ
WSPÓŁPRACĘ RDZENI Z
WYPEŁNIENIEM MURU W
PSOTACI BŁOCKÓW
POPRZECZ POZOSTAWIENIE
STRZĘPI W MURZE PRZED
BETONOWANIEM RDZENI LUB
POPRZECZ ZASTOSOWANIE
DODATKOWEGO ZBROJENIA.

NADPROŻE STALOWE Z DWUTEOWNIKÓW IPE 240



UWAGA!!:
W trakcie powiększania otworów w istniejącym murze ceglanym
w pierwszej kolejności należy osadzić dwuteowniki IPE240 na poduszce z betonu klasy min B25 (wg. sztuki budowlanej) oraz pod ścisłym nadzorem kierownika budowy.
Otwory wybić po osadzeniu nadproża oraz po upływie min 14 dni od wykonania poduszki betonowej

DŁUGOŚCI NADPROŻY:
NST-1 3xIPE240 L=210cm;
NST-2 3xIPE240 L=260cm;
NST-3 3xIPE240 L=250cm;
NST-4 3xIPE240 L=170cm;
NST-5 2xIPE240 L=210cm;

ELEMENTY ŻELBETOWE:
BETON C25/30 [B30]
STAL A-III (34GS)
STAL A-0 (St0S-b)
otulina :20mm
ściany : gazobeton gr. 24

JEDNOSTKA PROJEKTOWA ARCHI-BUD PROJEKTOWANIE I NADZÓR BUDOWLANY MGR INŻ. MICHAŁ KAMIŃSKI 13-332 JAMIELNIK UL. NOWA 9 NIP 744 175 51 16	BRANŻA: KONSTRUKCJA	NR RYS. K-2c
	PROJEKTOWAŁ: mgr inż. architekt Michał Kamiński WAM/0040/PWOK/15 23/WMOKK/2017	
OBIEKT: Budowa sali sportowej dla niepełnosprawnych w tym dzieci i młodzieży do rehabilitacji i rekreacji przy Szkole Podstawowej w Łęgowie wraz z adaptacją istniejących pomieszczeń na cele socjalne	SPRAWDZIŁ: mgr inż. Łukasz Kamiński WAM/0089/PWOK/14	
LOKALIZACJA: Działka nr 70/3, obręb ewidencyjny 0011 Łęgowo, Jednostka ewidencyjna : Gmina Ksielice	TYTUŁ RYSUNKU: PROJEKT ARCH-BUDOWLANY DETALE KONSTRUKCYJNE PRZYZIEMIA 1 : 20	
INWESTOR: Gmina Ksielice ul. Daszyńskiego 5 14-220 Ksielice	DATA: 11.2022 SKALA: 1:20	